

Impact de la plainte sommeil rapportée à l'âge et observée à l'occasion de 205 521 Bilans de santé entre 2004 et 2017

Cugy Didier(1) ;Balan J -(2); Léger B. (2); Giordanella J.P. (3)

(1)Consultation Hypnologie Clinique – 33000 Bordeaux France; (2)C.E.S. de la CPAM de la Gironde – . 33130 Bègles; (3)Paris

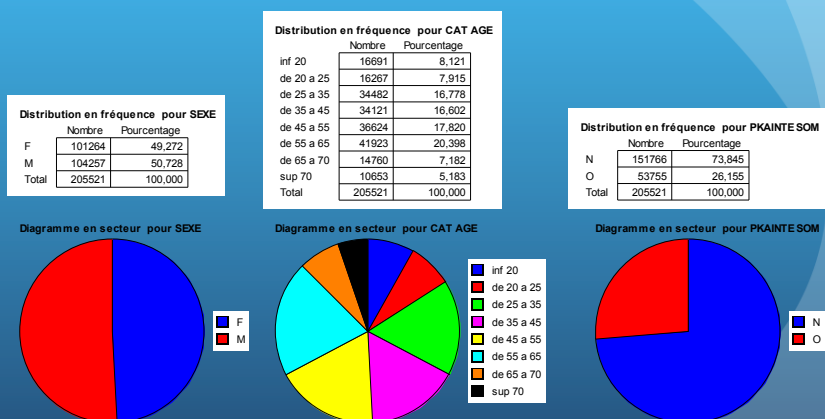


Conflits d'intérêts

Introduction

- Dans le cadre de la convention mise en place avec l'association pour la prévention du handicap dû aux troubles du sommeil et de la vigilance, les centres d'exams de santé de la CPAM de la Gironde ont intégré dans leur bilan depuis 2004 un dépistage des troubles du sommeil incluant le codage des pathologies identifiées (apnées, insomnie, etc..) et le remplissage d'un auto-questionnaire d'epworth.

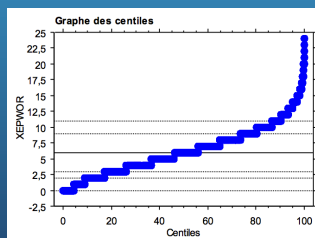
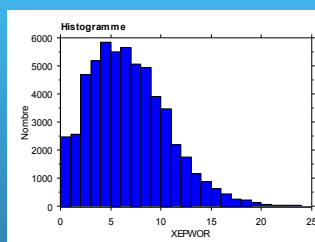
Population : répartition des 205 521 bilans effectués



Distribution des scores d'epworth

Distribution en fréquence pour XEPWOR

De(<=)	à(<)	Nombre
0,000	1,000	2460
1,000	2,000	2577
2,000	3,000	4694
3,000	4,000	5188
4,000	5,000	5846
5,000	6,000	5502
6,000	7,000	5645
7,000	8,000	5052
8,000	9,000	4922
9,000	10,000	3895
10,000	11,000	3468
11,000	12,000	2183
12,000	13,000	1741
13,000	14,000	1148
14,000	15,000	877
15,000	16,000	634
16,000	17,000	440
17,000	18,000	246
18,000	19,000	208
19,000	20,000	125
20,000	21,000	74
21,000	22,000	32
22,000	23,000	18
23,000	24,000	26
Total		57001



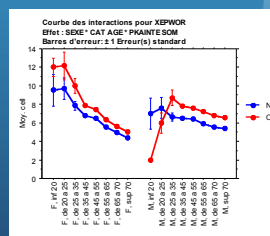
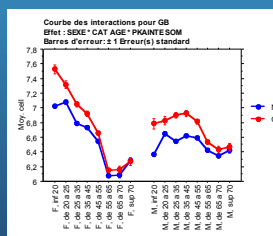
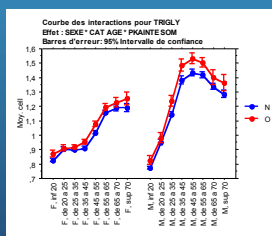
Centiles	XEPWOR
10	2,000
25	3,000
50	6,000
75	9,000
90	11,000

Croisement des données de l'examen de santé avec le sexe, l'âge et la plainte sommeil

- Les variables quantitatives (données physiques et biologiques, questionnaires) sont croisées au moyen d'une analyse de variance à 3 dimensions : sexe, catégorie d'âge, existence d'une plainte sommeil.

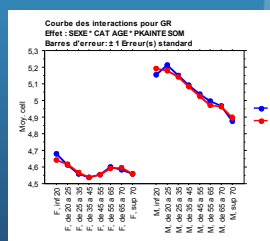
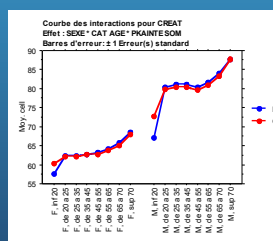
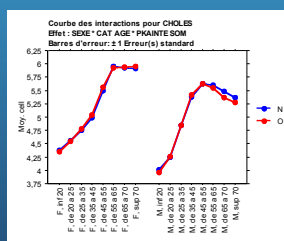
Données quantitatives pour lesquelles il existe une association significative avec une plainte en rapport avec le sommeil

- Triglycérides ($p < 0,0001$), GGT, ALAT
- Leucocytes ($p < 0,0001$), Neutros \uparrow , Lymphos \downarrow , Basos \downarrow ,
- Score depworth ($p < 0,0001$), IMC



Données quantitatives pour lesquelles il n'existe pas d'association significative avec le sommeil

- Cholestérol ($p=0,15$)
- Créatinine ($p=0,12$)
- Globules rouges ($p=0,16$) et aussi HB, HT



Conclusion

- Les valeurs des paramètres biologiques doivent être prises en compte selon le sexe et l'âge. Exemple : le taux moyen de triglycérides est deux fois supérieur à 45 ans qu'à 25 ans ou encore la cholesterolémie moyenne est de 4 mmol à 25 ans et 5,75 mmol à 45 ans.
- L'existence d'une plainte sommeil apparaît associée à des paramètres quantitatifs connus comme le score d'epworth et à d'autres empiriquement perçus et pour lesquels les mécanismes physiopathologiques sont à affirmer (triglycérides, GGT, ALAT) mettant notamment en jeu des marqueurs de la fonction hépatique ou des mécanismes liés à l'immunité.