



Etudes Cliniques

L'Agenda



de votre sommeil

réalisé pour le compte des laboratoires SYNTHELABO

Il s'agit d'évaluer l'influence du sommeil et de ses troubles sur le rythme de vie des personnes âgées, ainsi que l'efficacité et la tolérance du Zolpidem.

DATE 14 /01/1992

A REMPLIR LE MATIN

1) Marquez d'une flèche verticale l'heure à laquelle vous avez éteint la lumière



2) Marquez d'une flèche verticale l'heure de votre lever du lit



3) Hachurez les périodes où vous avez dormi en laissant en blanc les moments où vous étiez éveillé



A REMPLIR LE SOIR

Si vous vous êtes reposé ou assoupi dans la journée, hachurez la période correspondante



Avez-vous pris un (ou plusieurs) médicaments pour dormir, hier soir au coucher ?

non

oui, un seul

oui, plusieurs

Si oui :

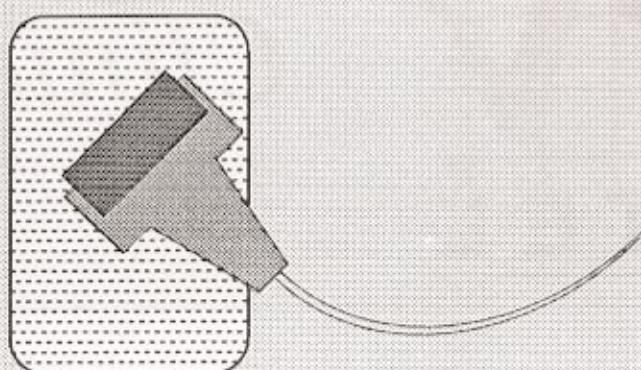
Nom : S... A quelle heure ? 23h30 Combien de comprimés ? 1

Nom : _____ A quelle heure ? _____ Combien de comprimés ? _____

AVENTEL a participé à la conception du recueil dont une page est représentée ci-dessus.

La société AVENTEL a réalisé la saisie optique des données puis en a fait le traitement et l'analyse (4000 patients - 1000 médecins).

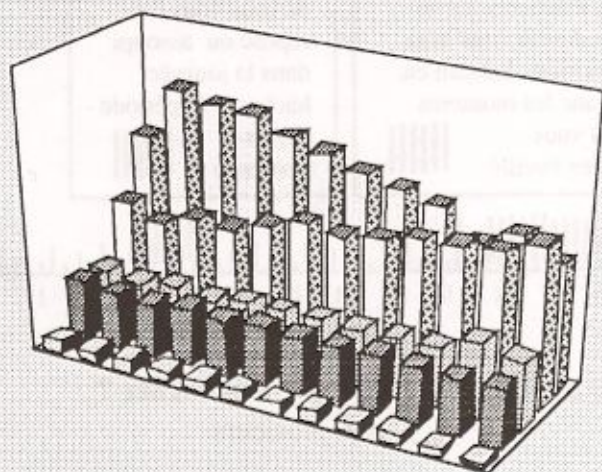
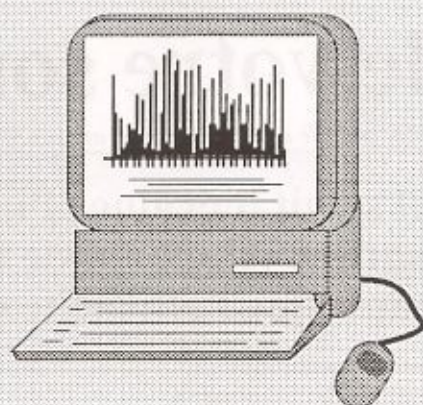
Saisie



- Manuelle
- Optique
- Par capteurs
- Télématique
(minitel)

Traitement

- Graphique
- Statistique
- Lexicographique



Analyse des données

- Analyse qualitative
- Analyse quantitative

AVENTEL - 166, cours du Maréchal Galliéni - 33400 Talence
Tél : 56 99 36 80 - Fax : 56 99 36 89

AVENTEL a reçu un agrément du ministère de la recherche et de la technologie
au titre du crédit d'impôt en faveur de la recherche.